



UNIVERSIDAD
CENTRAL

DE LA INTELIGENCIA EMOCIONAL A LA INTELIGENCIA ETICA.

*Luis Alemán Rodríguez.
Psicólogo Educacional.
Universidad Central de Chile.
lalemanr@ucentral.cl*

*Sergio Vicencio Jiménez.
Dr.(@) Ciencias Biomédicas.
Universidad Central de Chile.
vicenciojimenez@gmail.com*

¿Son
sinónimos
inteligencia
y
racionalidad?

¿Qué es?
realmente
desde la
dimensión humana

¿Cuál es su
verdadero
Alcance?

La
Inteligencia

Emocional

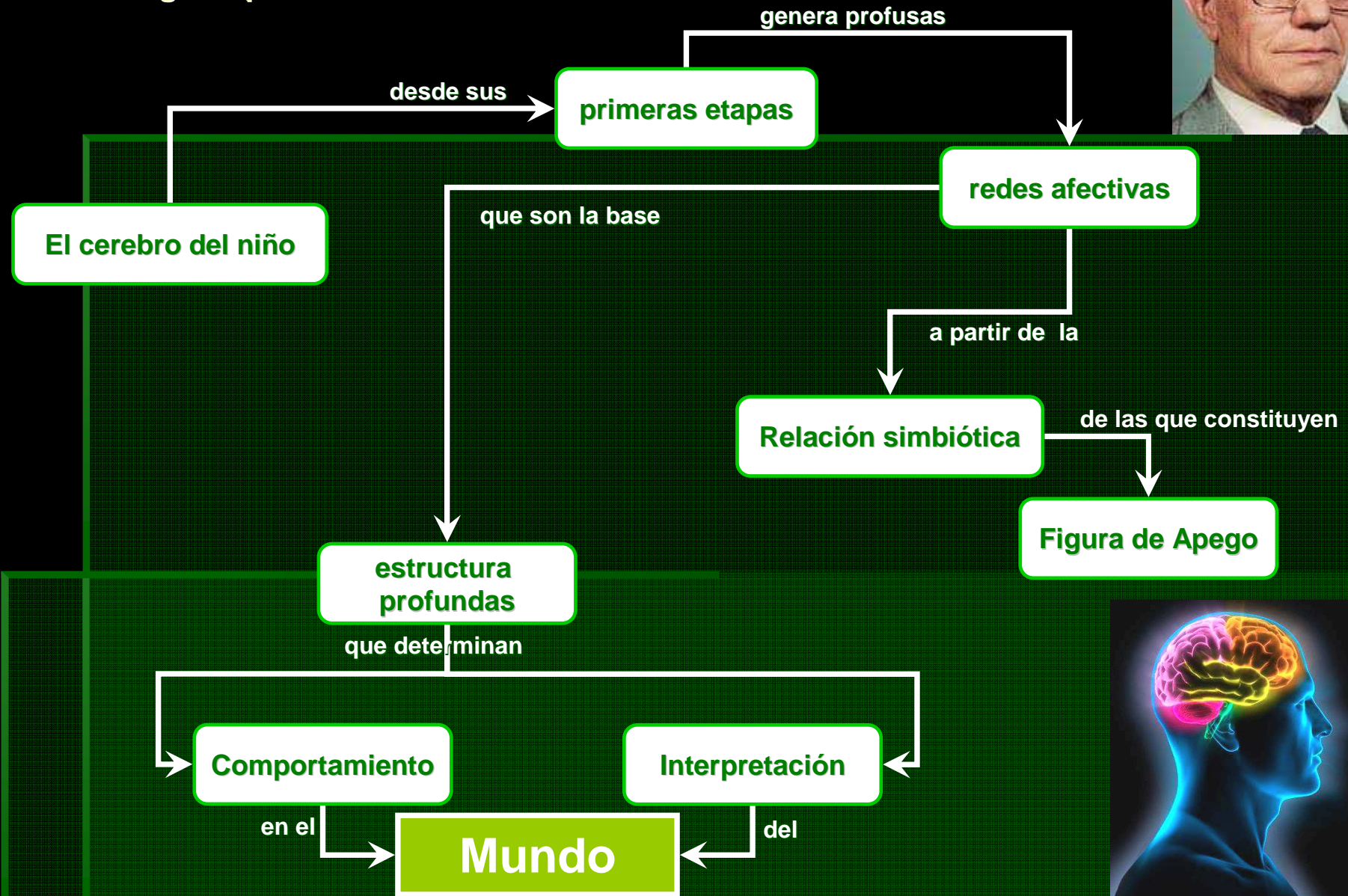
Espiritual

Ética

¿Existen fundamentos
científicos válidos para hablar de ...?

Juan Rof Carballo

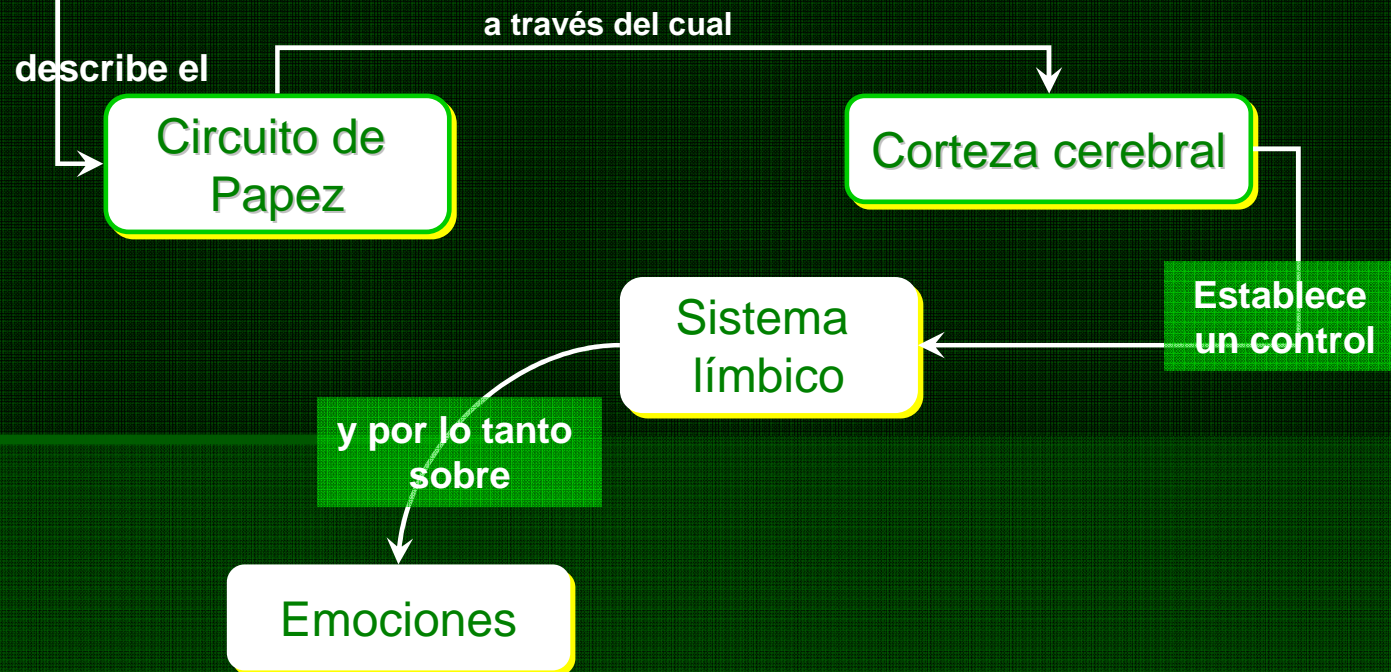
Neurólogo Español



Hitos históricos



James Papez
(1883-1958)



Giuseppe Moruzzi Herbert W. Magoun



descubren
al interior del
SNC

**Formación
reticular**

ascendente

en sus tractos

descendente

que

a partir de

desactiva

la
activa

La corteza
cerebral

estímulos
sensoriales

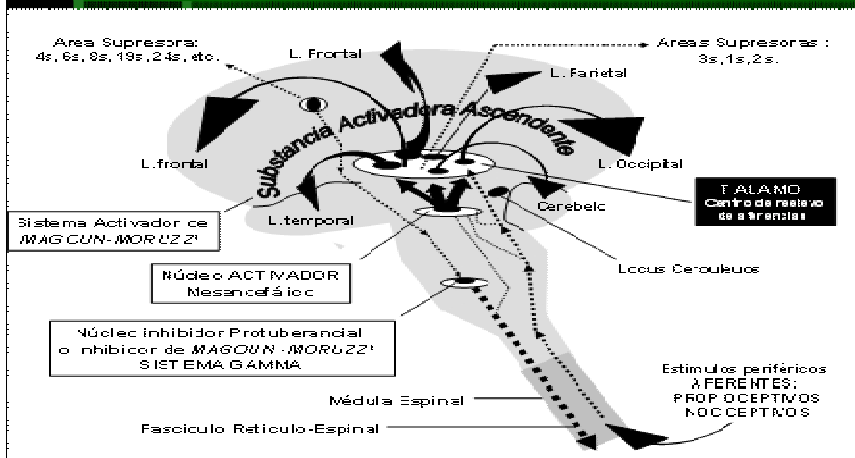
a partir de

permite

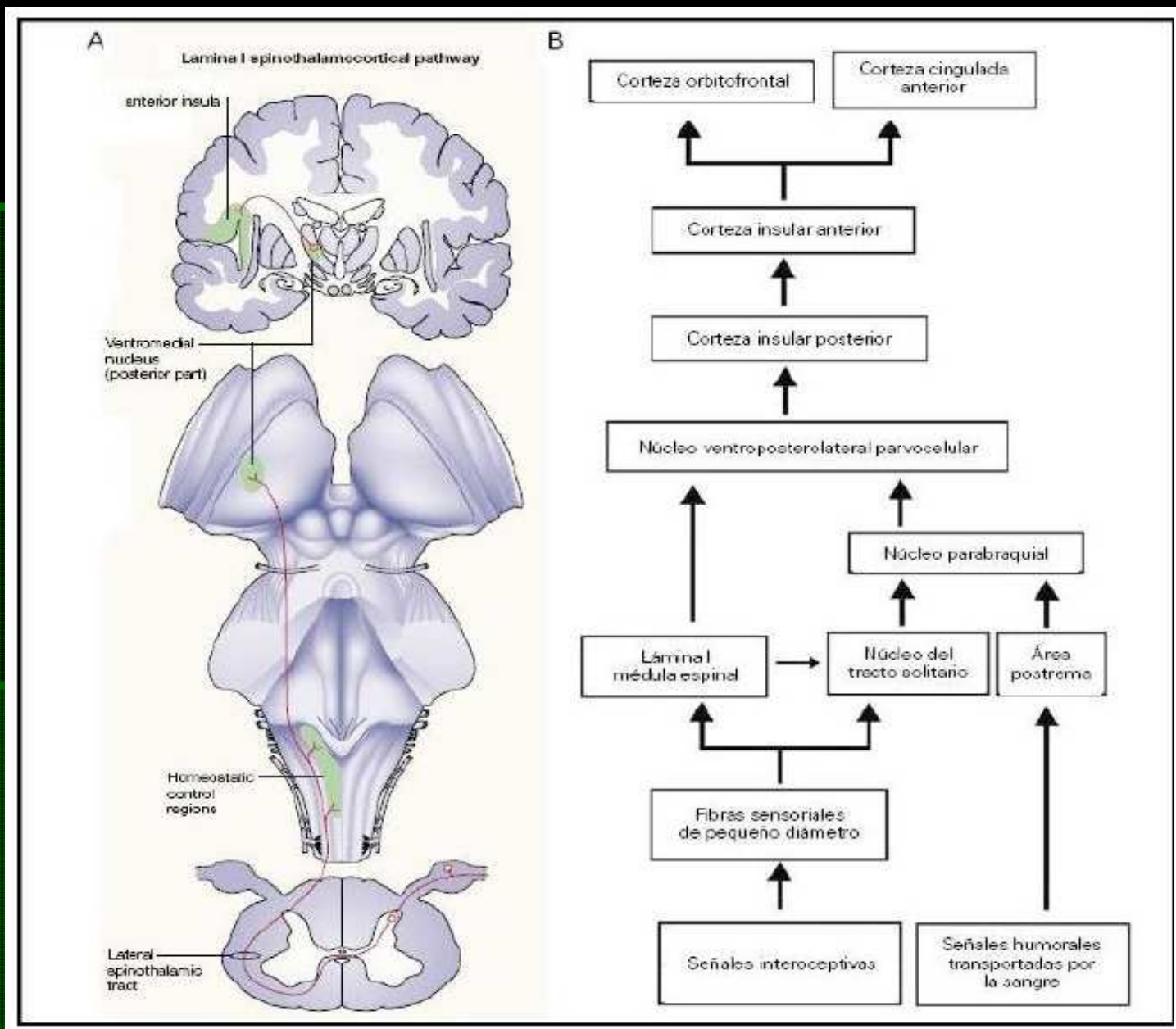
Controlar

las

**Funciones
Cerebrales**



A. D. Craig

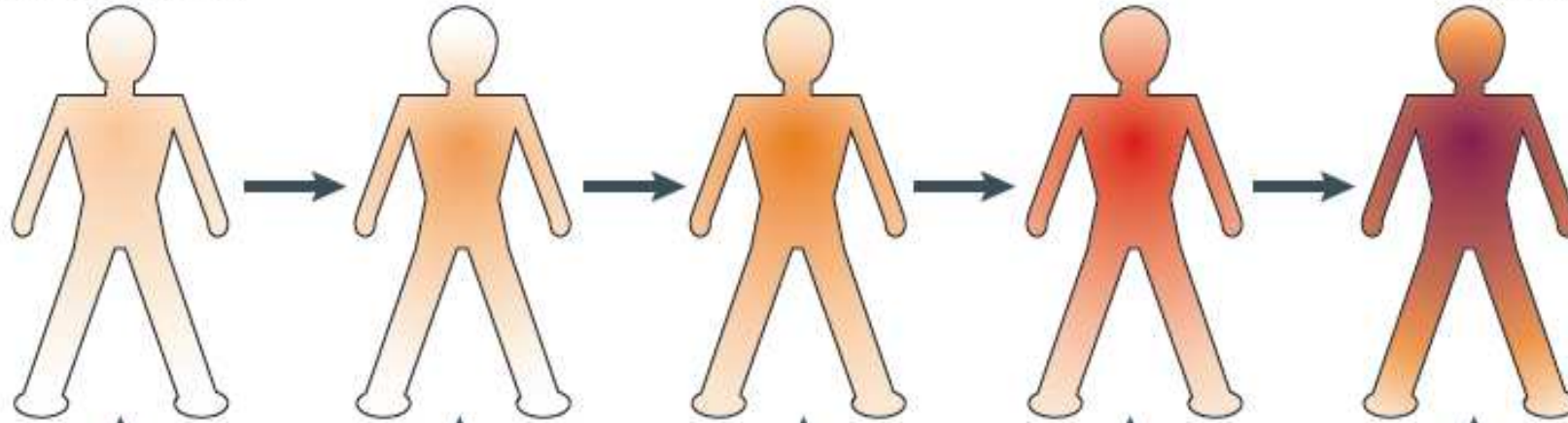


A. D. Craig

a

Posterior insula

Anterior insula



Primary
interoceptive
representation

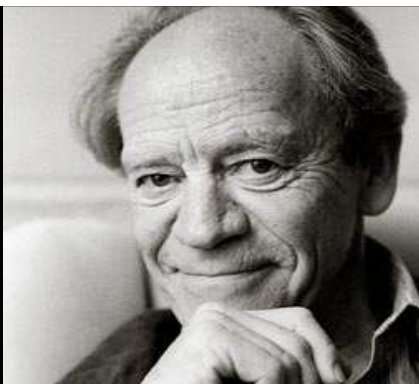
Homeostatic
motor function
(hypothalamus
and amygdala)

Environmental
conditions
(entorhinal and
temporal poles)

Hedonic conditions
(nucleus accumbens,
and orbitofrontal
cortex)

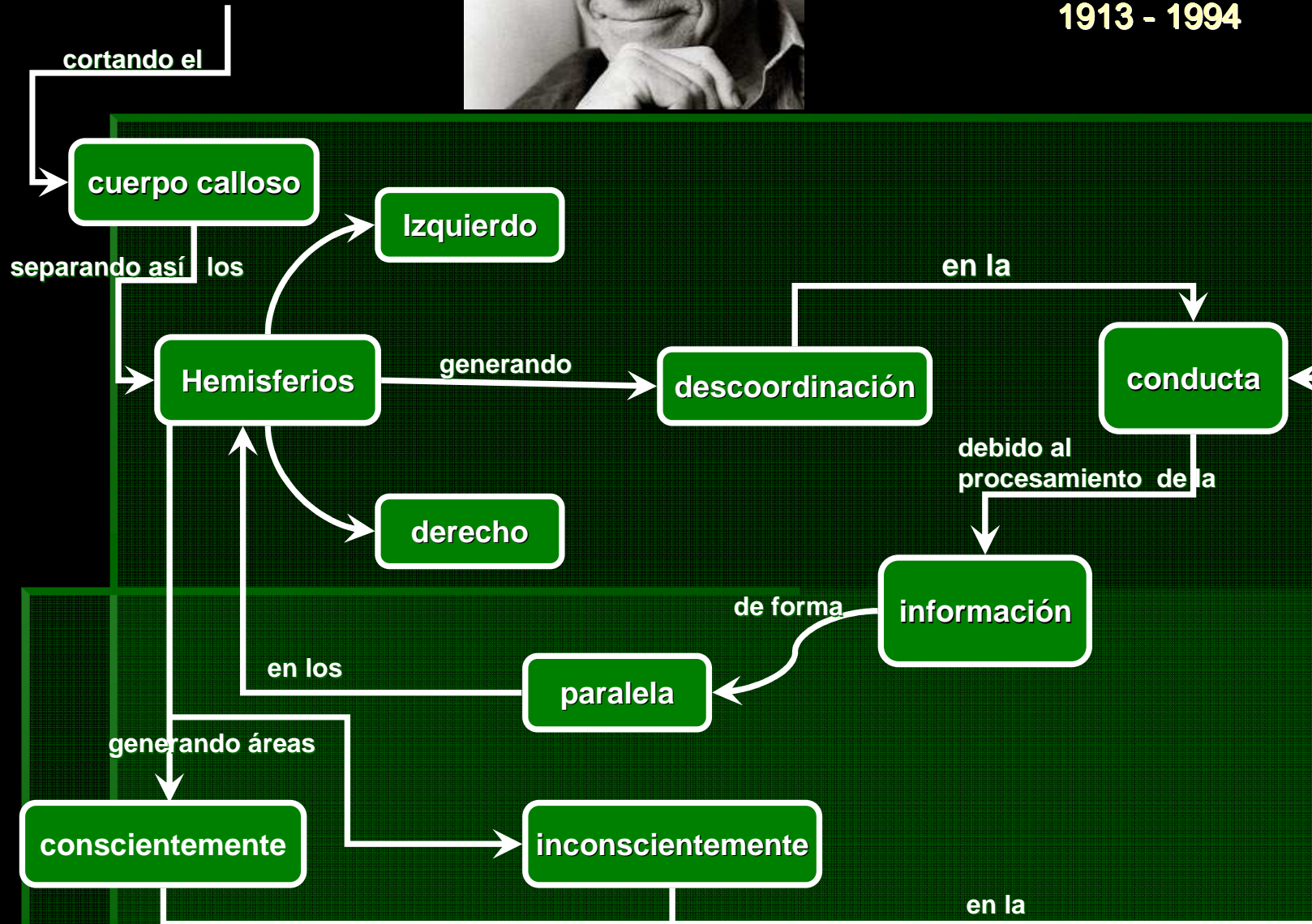
Motivational, social
and cognitive
conditions (ACC,
VMPFC and DLPFC)

Tratando de curar la
Epilepsia espejo
probó ...

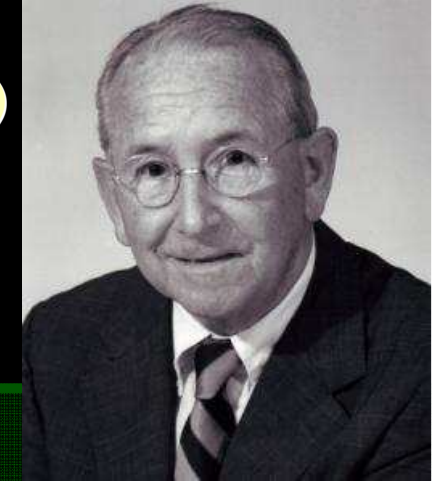


Roger W. Sperry

1913 - 1994



Paul D. MacLean (1913 - 2007)

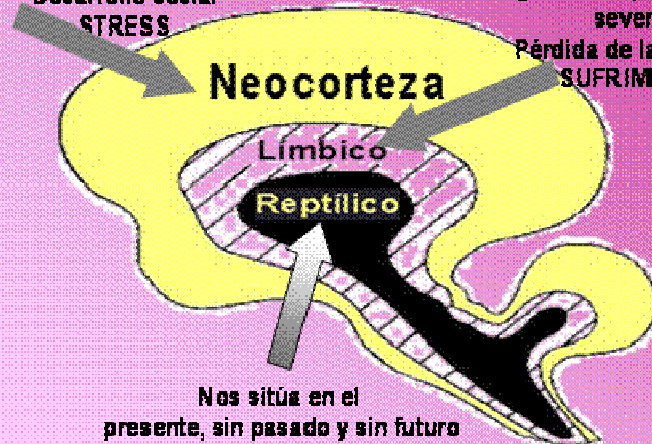


A partir de sus investigaciones neurológicas

CEREBRO TRIUNO

Análisis, procesos intelectuales,
Anticipa, planifica, visualiza, razona,
Desarrollo social

Sentimientos, sentir y
Desear, estados emocionales,
Agresividad, depresiones
severas,
Pérdida de la memoria,
SUFRIMIENTO



Nos sitúa en el presente, sin pasado y sin futuro
y por tanto es incapaz de aprender o anticipar.
No piensa ni siente emociones, es pura impulsividad.
En él se sitúan el TRAUMA PSICOLÓGICO y EL MIEDO

elabora

Teoría

de un

Cerebro

que

evolutivamente

se ha

desarrollado en

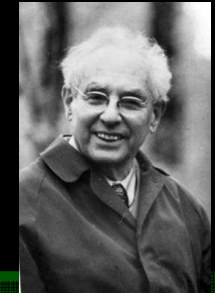
tres niveles

claramente diferenciado en lo

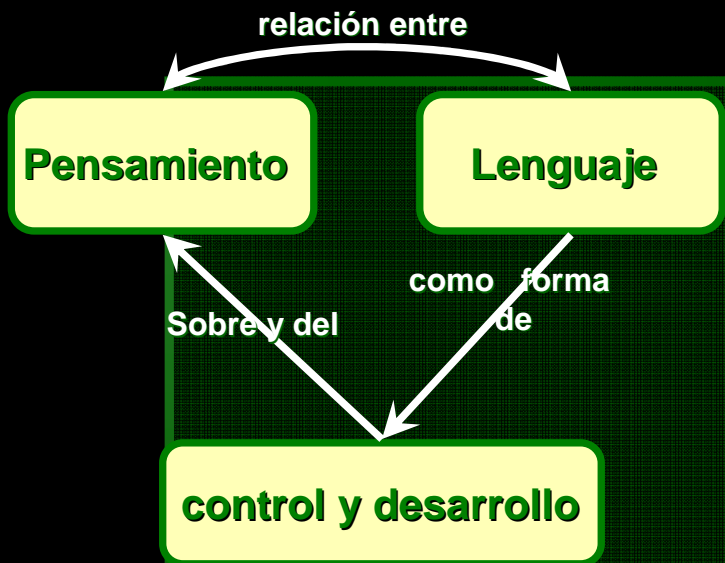
Morfológico

Funcional

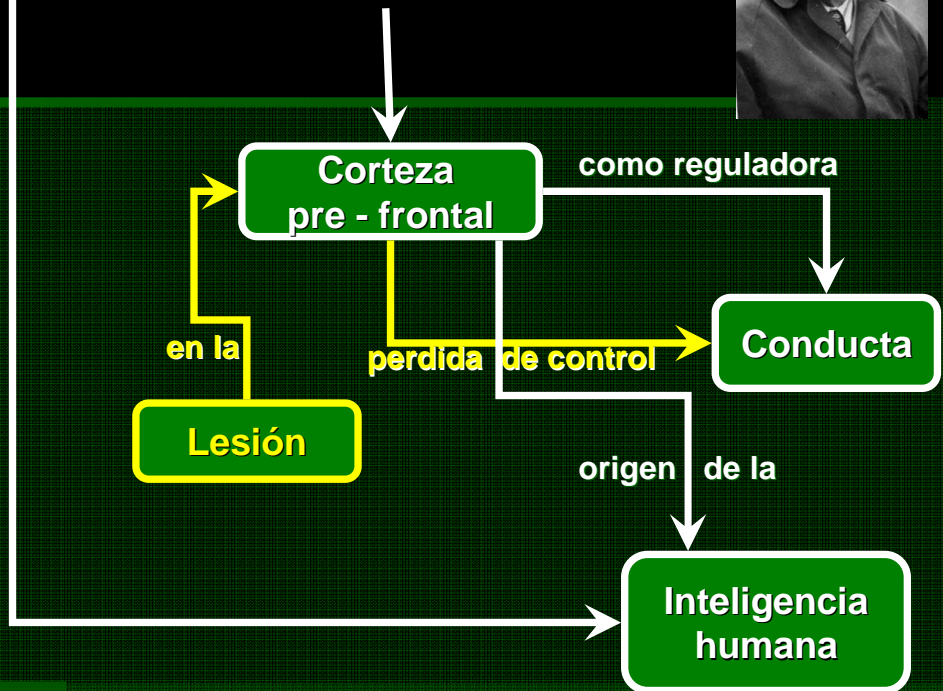
Lev S. Vygotsky 1896 – 1934 / Alexander R. Luria 1902-1977



uno de sus principales aportes



recalca la importancia central de la



que se traduce en dirigir la conducta

resolver

los grandes

Problemas de la existencia

Dignidad de la convivencia

Felicidad Personal como ACTITUD



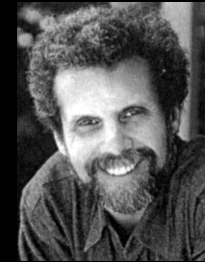
INTELIGENCIA EMOCIONAL (IE)

Definición

La Inteligencia Emocional, un término acuñado por dos psicólogos de la Universidad de Yale (**Peter Salovey** y **John Mayer**) y difundida mundialmente por el psicólogo, filósofo y periodista **Daniel Goleman**, es la capacidad de:

- 1) Sentir
- 2) Entender
- 3) Controlar y
- 4) Modificar estados anímicos :a) Propios y b) Ajenos.

INTELIGENCIA EMOCIONAL



Competencias Emocionales

• AUTO-CONCIENCIA :

• AUTO-REGULACIÒN

• AUTO-MOTIVACIÒN

Inteligencia Intrapersonal

• EMPATIA

• HABILIDADES SOCIALES

Inteligencia Interpersonal

¿La razón está separada de la emoción?



**SMART
LISTENS TO
THE HEAD.
STUPID
LISTENS TO
THE HEART.**

Shop online at Diesel.com

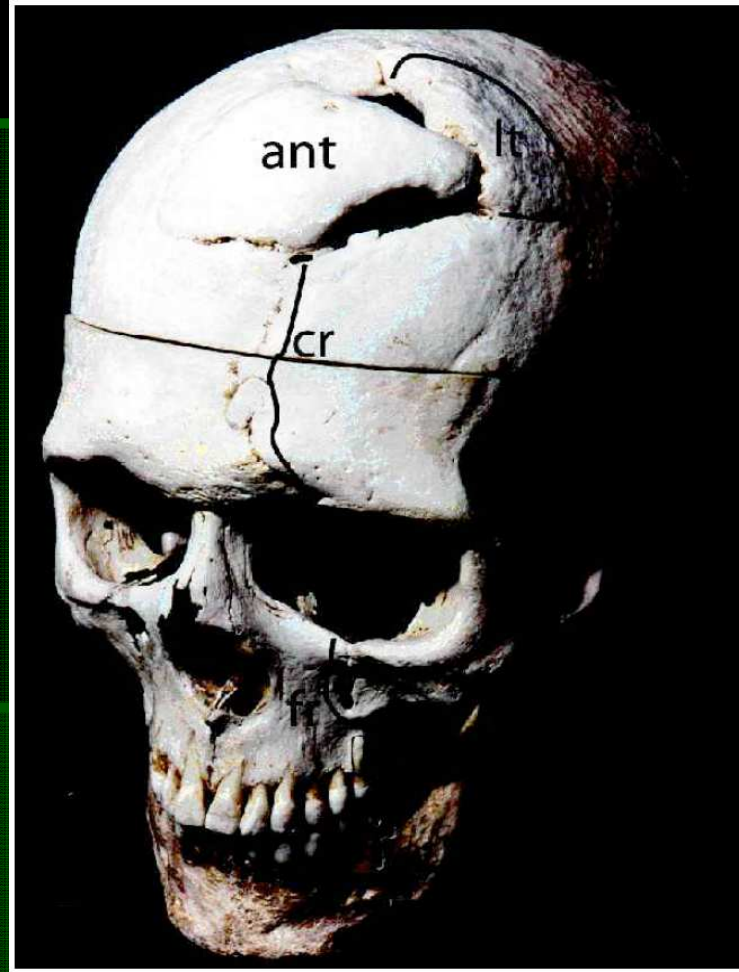
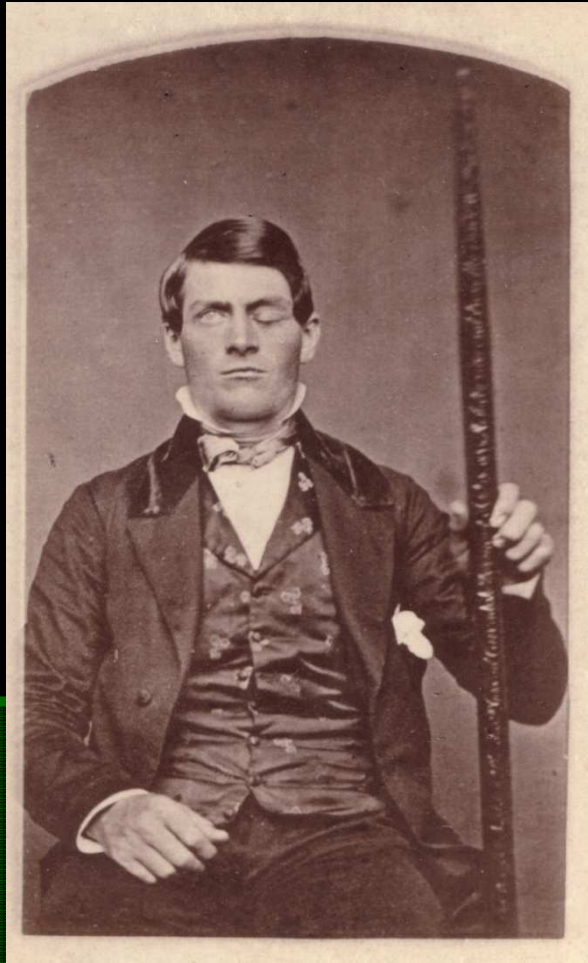


El extraño caso de Phineas Gage

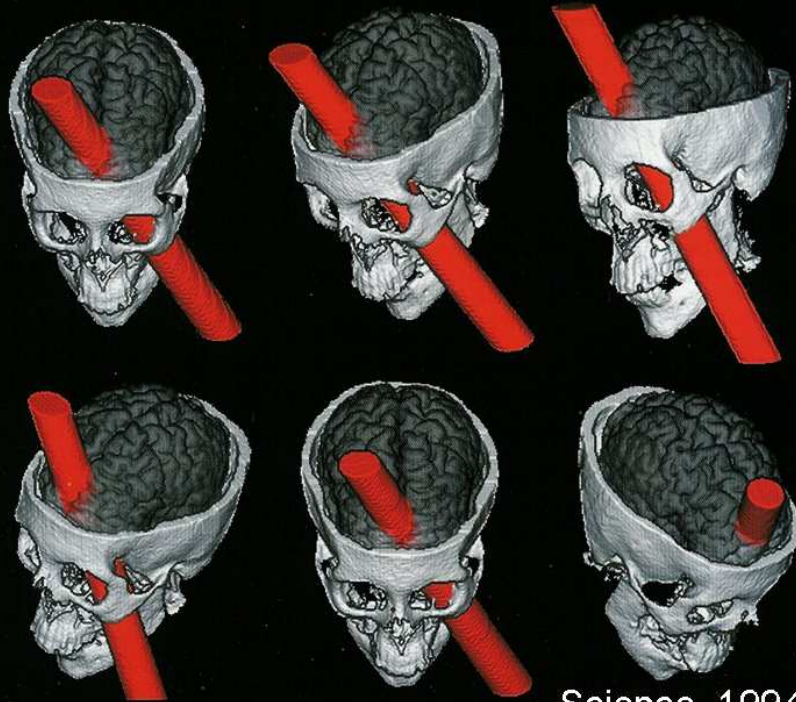


© 2009 Hawks Flight Studio - Caroline Blizzard

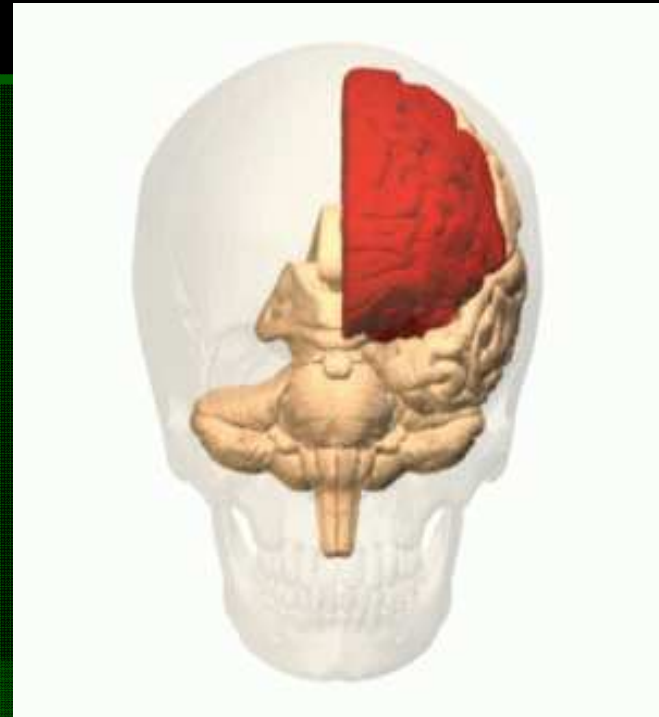
El extraño caso de Phineas Gage



El extraño caso de Phineas Gage



Science, 1994



¿Phineas modernos?

¿Cómo los estudiamos?



Hiper-racionalismo

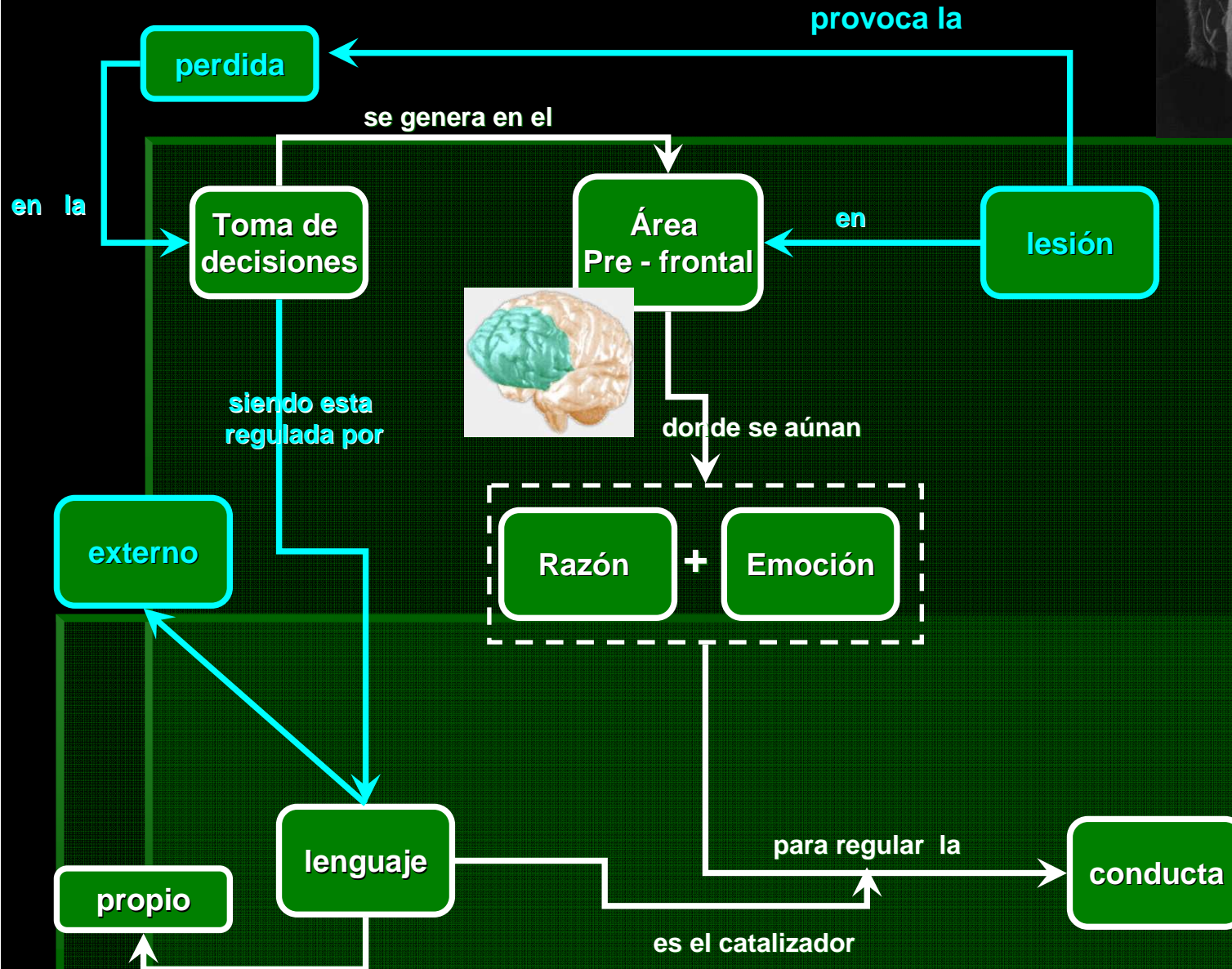


El modelo de los marcadores somáticos



Antonio R. Damasio

Refuerza los postulados de Luria



INTELIGENCIA ETICA

L. Kohlberg

Dos planteamientos esenciales:

1. El ejercicio del juicio moral es un proceso cognitivo que nos permite reflexionar sobre nuestros valores y ordenarlos en una jerarquía lógica.
2. Esto no se limita a momentos puntuales o extraordinarios de nuestra vida sino que es integrante del proceso de pensamiento que empleamos para extraer sentido a los conflictos morales que surgen en la vida diaria



INTELIGENCIA ETICA

Nivel I: Moralidad Preconvencional (de los 4 a los 10 años)

a) El énfasis en el control externo.

b) Los niños observan los patrones de otros ya sea para evitar el castigo o para obtener recompensas.

c) En este nivel el niño responde a las reglas culturales y a las etiquetas de bueno y malo, correcto o equivocado, pero interpreta estas etiquetas ya sea en términos de las consecuencias hedonísticas (el bien asociado al placer) o físicas de la acción (castigo, recompensa, intercambio de favores) o en términos del poder físico de quienes enuncian las reglas y etiquetas.

INTELIGENCIA ETICA

Nivel II: Moralidad de conformidad con el papel convencional (de los 10 a los 14 años)

- a) Los niños ahora quieren agradar a otras personas.
- b) Existe cierto nivel de interiorización de las normas
- c) Pero ahora quieren ser considerados “*buenos*” por gente cuya opinión es importante para ellos no solo porque puedan gratificar o castigar en términos físicos si no también afectivos
- d) En la segunda mitad de la etapa son capaces de asumir los papeles de figuras de autoridad lo suficientemente bien como para decidir si una acción es buena según sus patrones.



INTELIGENCIA ETICA

Nivel III: Moralidad de los principios morales autónomos (de los 15 años en adelante, si se logra)

a) Por primera vez, la persona reconoce la posibilidad de un conflicto entre dos patrones aceptados socialmente y trata de decidir entre ellos a partir de una ética consolidada

b) El control de la conducta es interno ahora, tanto en los patrones observados como en el razonamiento acerca de lo correcto y lo incorrecto.

c) Los juicios están basados en lo abstracto y por principios personales que no necesariamente están definidos por las leyes de la sociedad



INTELIGENCIA ETICA

P. Belohlavek

Definiendo a la ética como el conjunto de reglas que son funcionales a una situación, a una percepción de moral determinada y que se sostiene en una ideología complementaria.

Es la inteligencia que estructura reglas estables y dinámicas para la acción del individuo en la realidad. Determina su capacidad de agregar valor, su influencia sobre el medio y los demás, y el manejo del tiempo.

"Las emociones y los sentimientos no son un lujo... son una forma de guiar a nuestros propios juicios y decisiones. Las emociones traen el cuerpo al circuito de la razón"

A. Damasio