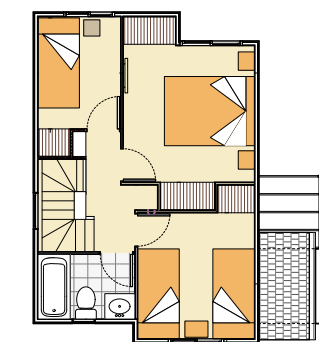




CONDOMINIO ALBATROS II

Piso 2



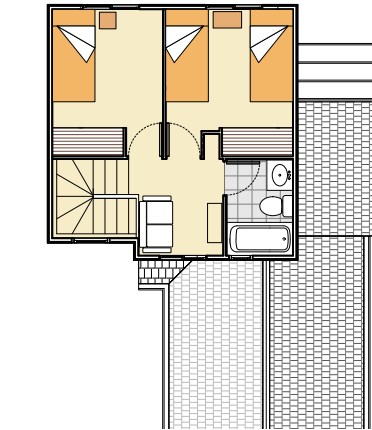
63m²

Superficie primer piso 30,46m²
Superficie segundo piso 33,10m²
Superficie total 63,56m²

Piso 1

CONDOMINIO ALBATROS II

Piso 2



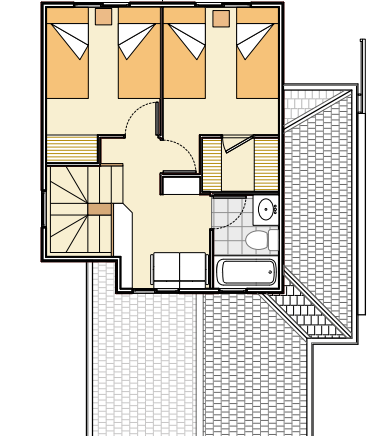
73m²

Superficie primer piso 45,82m²
Superficie segundo piso 27,82m²
Superficie total 73,64m²

Piso 1

CONDOMINIO ALBATROS II

Piso 2



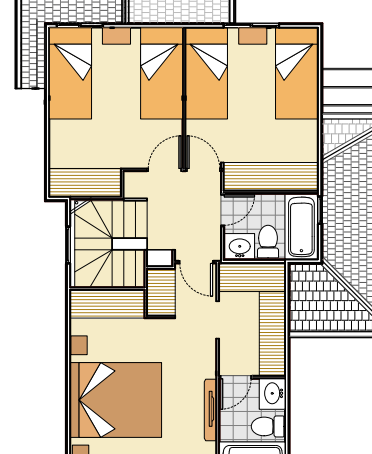
80m²

Superficie primer piso 49,79m²
Superficie segundo piso 31,02m²
Superficie total 80,81m²

Piso 1

CONDOMINIO ALBATROS I

Piso 2



110m²

Superficie primer piso 57,83m²
Superficie segundo piso 52,07m²
Superficie total 109,90m²

Piso 1



- 2 condominios privados independientes, con accesos controlados
- Casas de 63, 73, 80 y 110m² (con posibilidad de comprar con subsidio, excepto casa de 110m²).
- Terrenos entre 120 y 160m²

- Casas aisladas y/o adosadas
- Patio de servicio techado
- Estructura primer piso de albañilería reforzada.
- Segundo piso de Metalcom, con revestimiento exterior de Northway o siding vinílico
- Ventanas termopanel
- Cubiertas con teja asfáltica
- Piso fotolaminado en dormitorios
- Piso de living comedor, cocina y baños en porcelanato
- Muros de cocina y baños con porcelanato
- Muros con papel mural
- Clósets completos
- Muebles de cocina con cocina encimera, horno y campana
- Cubierta de cocina en granito (casas de 110 m²)
- Vanitorios de mármol en baño principal (casas de 110 m²)
- Calefacción eléctrica con radiadores

**Calle 2 Norte, Sector Lomas Coloradas
San Pedro de la Paz, Talcahuano**

Arquitecto:
Michelle Trehwela Herrera
mtrehwela@armada.cl
Fono: 32284 8575

Ingeniero Constructor:
Rubén González Vargas
rgonzalezva@armada.cl
Fono: 32284 8558



CONDOMINIO ALBATROS I, ETAPA I

Casa 110m²



CONDOMINIO ALBATROS II, ETAPA I

Casa 80m²

Casa 73m²

Casa 63m²

